

Rapport de mission de repérage des matériaux et produits contenant de l'amiante avant réalisation de travaux

R. 4412-97 modifié par le décret 2012-639 du 4 mai 2012
Norme NF X 46-020

7 SQUARE R.CASSART

77340 PONTAULT COMBAULT



A \ INFORMATIONS GENERALES

A.1 \ DESIGNATION DU BÂTIMENT

Nature du bâtiment :	LOGEMENTS COLLECTIFS	Adresse :	7 SQUARE R.CASSART 77340 PONTAULT COMBAULT
Cat. Du bâtiment :		Bâtiment :	
Etage :		Porte :	
Ref Cadastrale :	NC	Propriété de :	OPH77 10 AVENUE CHARLES PEGUY 77000 MELUN

A.2 \ DESIGNATION DU DONNEUR D'ORDRE

Nom :	OPH77	Documents remis :	
Adresse :	10 AVENUE CHARLES PEGUY 77000 MELUN	Moyens mis à disposition :	

A.3 \ EXECUTION DE LA MISSION

RAPPORT N° :	80LAG0201	Laboratoire d'Analyses :	ITGA
Repérage réalisé le :	02/05/2018	Adresse laboratoire :	3 RUE ARMAND HERPIN LACROIX - CS 46537 35065 RENNES CEDEX
Accompagnateur :		Numéro d'accréditation :	1-5967
Par :	Guillaume ROGEZ	Organisme d'assurance professionnelle :	AXA France
N° certificat :	8073002	Adresse assurance :	313 Terrasses de l'Arche 92727 NANTERRE CEDEX
Date d'obtention :	09/10/2017	N° de contrat d'assurance :	10063271004
Organisme certificateur	BUREAU VERITAS 60 Avenue du General de Gaulle - Immeuble Le Guillaumet - 92046 PARIS LA DEFENSE	Date de validité :	31/12/2018

B \ CACHET DU DIAGNOSTIQUEUR

FAIT LE 09/05/2018

Cabinet : EXPERT HABITAT & INDUSTRIE INGENIERIE

Nom du responsable : **DEMOULIN Frédéric**

Nom du diagnostiqueur : **Guillaume ROGEZ**



C\ SOMMAIRE

Table des matières

A \ INFORMATIONS GENERALES	2
A.1 \ DESIGNATION DU BÂTIMENT.....	2
A.2 \ DESIGNATION DU DONNEUR D'ORDRE	2
A.3 \ EXECUTION DE LA MISSION.....	2
B \ CACHET DU DIAGNOSTIQUEUR.....	2
C \ SOMMAIRE.....	3
D \ CONCLUSIONS	4
E \ PROGRAMME DE REPERAGE.....	4
F \ CONDITIONS DE REALISATION DU REPERAGE	6
G \ RAPPORTS PRECEDENTS	6
H \ RESULTATS DETAILLES DU REPERAGE	7
ANNEXE 1 – PHOTOS DES ELEMENTS AMIANTES ET/OU NON AMIANTES	18
ANNEXE 3 – PROCES VERBAUX D'ANALYSES	25
ATTESTATION(S).....	28
CERTIFICAT DE COMPETENCES	29

D \ CONCLUSIONS

Dans le cadre de la mission décrite en tête de rapport, il n'a pas été repéré de matériaux et produits susceptibles de contenir de l'amiante

PIECE	ETAGE	ELEMENTS	DESCRIPTIF LABORATOIRE	REPERAGE	Echantillon	METHODE	ETAT	RESULTAT
NEANT								

ZSO : Zone de Similitude d'Ouvrage

Liste des locaux non visités concernés par les travaux et justification

PIECE	ETAGE	STATUT DE VISITE
NEANT		

Liste des éléments non inspectés et justification

PIECE	ETAGE	ELEMENTS	REPERAGE	RESULTAT
NEANT				

E \ PROGRAMME DE REPERAGE

PIECES CONCERNEES	PERIMETRE DU REPERAGE	REPERAGE	TRAVAUX	ELEMENTS	Echantillonnage	REMARQUES PARTICULIERES
	LOGEMENTS COLLECTIFS		Selon BT			

OFFICE PUBLIC DE L'HABITAT 77		PAGE N° 1
NOM ET ADRESSE DE L'EXPÉDITEUR OFFICE PUBLIC DE L'HABITAT 77 AGENCE DE SENART Les Arcades - 2 rue Haute 77176 SAVIGNY LE TEMPLE Tél : 01 64 19 19 90 Fax : 01 60 63 55 26 Siret : 27770001900015		BON DE TRAVAUX N° 2018 10209 EXPERT HABITAT INGENIERIE 2 RUE TRAVERSIERE 78580 LES ALLUETS LE ROI Téléphone 0321734144
Réf. fournisseur F / 5149 Marché n° 2017 4474 1 Provenance MELUN SENART Objet DIVERS	SERVICE SENART Techniciens ÉMETTEUR ERNST ERIC	
LOCALISATION Programme 80 PONTAULT COMBAULT - R. CASSART Tranche 2 Ensemble G000 Escalier AG Étage 02 Logement 1 Module 80LAG0201 Retrait des clés CHEZ LE GARDIEN		
ADRESSE 7 SQUARE R. CASSART 77340 PONTAULT COMBAULT		

DELAI D'EXECUTION 15 JOURS **PÉRIODE DU** 24-04-2018 **AU** 08-05-2018

ARTICLE	DÉSIGNATION	QUANTITÉ	PRIX UNITAIRE H.T.	TOTAL H.T.
AM45	REPERAGE AMIANTE AVANT TRAVAUX - TVX D'ENTRETIENS OU RÉPARATIONS ENTRE 1 A	1,00	5,00	5,00
AM75	ANALYSE EN LABORATOIRE - ANALYSE MET ANALYSE DE 51 A 200 PRELEVEMENTS ISSUS TEL GARDIEN MR EL HARI 0686409199	9,00	48,00	432,00
TOTAL H.T.				437,00
H.T. ACTUALISE				
COEFFICIENT REGIONAL				
RABAIS				
TOTAL H.T.				
T.V.A. 20,00 %				87,40
TOTAL T.T.C.				524,40

blanchiment total sols et murs: des 3 chambres + séjour+cuisine
remplacement de l'évier au complet + casser dalle sous évier + falence sdb et cuisine

AFFECTATION BUDGETAIRE			CODES STRUCTURE ET SCHÉMA : TECHNI		MONTANT T.T.C.
CODE BUDGET	RUBRIQUE	INSTANCES	LIBELLÉ DU POSTE BUDGÉTAIRE		
1 HONAMIA	A760	SENT SNTA	HONORAIRES DIAG AMIANTE		524,40

AFFECTATION ANALYTIQUE				MONTANT T.T.C.
CODE BUDGET	RÉFÉRENCES PATRIMOINE	RÉFÉRENCES OCCUPANT		
1 HONAMIA	80 2 G000 AG 80LAG0201 L 30151			524,40

Voir en page 2 la suite du BON DE TRAVAUX N° 2018 10209

EXEMPLAIRE À JOINDRE OBLIGATOIREMENT À LA FACTURE

ELEMENTS A SONDER OU A ANALYSER NON PRESENTS:

F \ CONDITIONS DE REALISATION DU REPERAGE

Le repérage amiante avant travaux, contient les informations sur la présence d'amiante dans les matériaux et produits du bâtiment afin d'informer les intervenants réalisant des activités ou interventions sur des matériaux et/ou équipements susceptibles de libérer des fibres d'amiante selon la liste citée dans le cadre E.

Il consiste à identifier et localiser, par inspections visuelles et investigations approfondies pouvant être destructives, l'ensemble des matériaux et produits contenant de l'amiante incorporés ou faisant indissociablement corps avec les locaux et les zones de l'immeuble objet des travaux. Lorsque l'absence de marquages spécifiques ou de documents ne permet pas à l'opérateur de repérage d'attester de la présence ou de la non présence d'amiante dans les matériaux et produits, des prélèvements seront effectués afin de déterminer par analyse la présence ou non d'amiante.

Procédures de prélèvement :

Les prélèvements sur des matériaux ou produits susceptibles de contenir de l'amiante sont réalisés en vertu des dispositions du Code du Travail. Le matériel de prélèvement est adapté à l'opération à réaliser afin de générer le minimum de poussières. Dans le cas où une émission de poussières est prévisible, le matériau ou produit est mouillé à l'eau à l'endroit du prélèvement (sauf risque électrique) et, si nécessaire, une protection est mise en place au sol ; de même, le point de prélèvement est stabilisé après l'opération (pulvérisation de vernis ou de laque, par exemple).

Pour chaque prélèvement, des outils propres et des gants à usage unique sont utilisés afin d'éliminer tout risque de contamination croisée. Dans tous les cas, les équipements de protection individuelle sont à usage unique.

L'accès à la zone à risque (sphère de 1 à 2 mètres autour du point de prélèvement) est interdit pendant l'opération. Si l'accompagnateur doit s'y tenir, il porte les mêmes équipements de protection individuelle que l'opérateur de repérage.

L'échantillon est immédiatement conditionné, après son prélèvement, dans un double emballage individuel étanche.

Les informations sur toutes les conditions existantes au moment du prélèvement susceptible d'influencer l'interprétation des résultats des analyses (environnement du matériau, contamination éventuelle, etc.) seront, le cas échéant, mentionnées dans la fiche d'identification et de cotation en annexe.

Sens du repérage pour évaluer un local :



G \ RAPPORTS PRECEDENTS

NEANT

H \ RESULTATS DETAILLES DU REPERAGE

LISTE DES LOCAUX / PARTIES D'IMMEUBLE VISITEES/NON VISITEES CONCERNEES PAR LES TRAVAUX ET JUSTIFICATION

PIECE	ETAGE	JUSTIFICATION	VISITE	TRAVAUX
Entrée			OUI	CONCERNEE
Dégagement			OUI	CONCERNEE
Placard 1			OUI	CONCERNEE
Débarras			OUI	CONCERNEE
Cuisine			OUI	CONCERNEE
Séjour			OUI	CONCERNEE
Balcon			OUI	CONCERNEE
Salle de bains			OUI	CONCERNEE
WC			OUI	CONCERNEE
Gaine technique			OUI	CONCERNEE
Couloir			OUI	CONCERNEE
Débarras			OUI	CONCERNEE
Chambre 3			OUI	CONCERNEE
Chambre 1			OUI	CONCERNEE
Balcon			OUI	CONCERNEE
Placard 2			OUI	CONCERNEE
Chambre 2			OUI	CONCERNEE
Placard 3			OUI	CONCERNEE
Balcon			OUI	CONCERNEE

DESCRIPTION DES REVETEMENTS EN PLACE AU JOUR DE LA VISITE

PIECE	MUR1	MUR2	MUR3	MUR4	PLANCHER BAS	PLANCHER HAUT	PORTES	FENETRE1	FENETRE2
Entrée									
Dégagement									
Placard 1									
Débarras									
Cuisine	Plaque de plâtre	Béton			Carrelage				
Séjour	Béton	Plaque de plâtre			Sol souple				
Balcon									
Salle de bains	Béton	Plaque de plâtre							
WC									
Gaine technique									
Couloir									

PIECE	MUR1	MUR2	MUR3	MUR4	PLANCHER BAS	PLANCHER HAUT	PORTES	FENETRE1	FENETRE2
Débarras									
Chambre 3	Plaque de plâtre	Béton			Dalle de sol				
Chambre 1	Béton	Plaque de plâtre			Dalle de sol				
Balcon									
Placard 2									
Chambre 2	Plaque de plâtre	Béton			Dalle de sol				
Placard 3									
Balcon									

LA LISTE DES MATERIAUX OU PRODUITS CONTENANT DE L'AMIANTE, SUR ZONE DE SIMILITUDE D'OUVRAGE ET SUR JUGEMENT PERSONNEL

PIECE	ETAGE	ELEMENTS	DESCRIPTIF LABORATOIRE	Echantillon	REPERAGE	ETAT	RESULTAT	METHODE
NEANT								

ZSO : Zone de Similitude d'Ouvrage

LA LISTE DES MATERIAUX OU PRODUITS CONTENANT DE L'AMIANTE, APRES ANALYSE

PIECE	ETAGE	ELEMENTS	DESCRIPTIF LABORATOIRE	Echantillon	REPERAGE	ETAT	RESULTAT
NEANT							

ZSO : Zone de Similitude d'Ouvrage

LA LISTE DES MATERIAUX SUSCEPTIBLES DE CONTENIR DE L'AMIANTE, MAIS N'EN CONTENANT PAS.

PIECE	ETAGE	ELEMENTS	DESCRIPTIF LABORATOIRE	Echantillon	REPERAGE	ETAT	RESULTAT	METHODE
Chambre 3		Dalle de sol	Revêtement souple bleu + colle polymère jaune	80LAG0201P001	Sol	BON ETAT	Amiante non détecté	RESULTAT ANALYSE

PIECE	ETAGE	ELEMENTS	DESCRIPTIF LABORATOIRE	Echantillon	REPERAGE	ETAT	RESULTAT	METHODE
Séjour		Revêtement de sols	Revêtement souple blanc + colle polymère jaune + revêtement souple beige + colle polymère jaune non séparable + matériau gris non séparable	80LAG0201P002	Sol	BON ETAT	Amiante non détecté	RESULTAT ANALYSE
Cuisine		Carrelage	Colle beige + carrelage	80LAG0201P003	Sol	BON ETAT	Amiante non détecté	RESULTAT ANALYSE
Cuisine		Enduit / Calicot	Enduit plâtreux blanc non séparable + carton non séparable + papier non séparable + peinture non séparable	80LAG0201P004	Mur A	BON ETAT	Amiante non détecté	RESULTAT ANALYSE
Cuisine		Enduit / Peinture béton	Enduit beige + peinture non séparable	80LAG0201P005	Mur C	BON ETAT	Amiante non détecté	RESULTAT ANALYSE
Chambre 3		Enduit / Calicot	Enduit plâtreux blanc non séparable + carton non séparable + papier peint non séparable + peinture non séparable	80LAG0201P006	Mur A	BON ETAT	Amiante non détecté	RESULTAT ANALYSE
Chambre 3		Enduit	Enduit beige en vrac + papier non séparable + peinture non séparable	80LAG0201P007	Mur B	BON ETAT	Amiante non détecté	RESULTAT ANALYSE
Salle de bains		Faïence 1	Colle beige + peinture + carrelage	80LAG0201P008	Murs	BON ETAT	Amiante non détecté	RESULTAT ANALYSE
Cuisine		Faïence 2	Colle beige + papier non séparable + carrelage	80LAG0201P009	Murs	BON ETAT	Amiante non détecté	RESULTAT ANALYSE

PIECE	ETAGE	ELEMENTS	DESCRIPTIF LABORATOIRE	Echantillon	REPERAGE	ETAT	RESULTAT	METHODE
Cuisine		Tampon bitumineux	Matériau bitumineux noir	80LAG0201P010	Sous évier	DEGRADATION TOTALE	Amiante non détecté	RESULTAT ANALYSE
Cuisine		Joint d'étanchéité	Matériau souple blanc avec poussières	80LAG0201P011	Equipements	BON ETAT	Amiante non détecté	RESULTAT ANALYSE
Cuisine		Béton	Matériau compact gris hétérogène + peintures multiples non séparable	80LAG0201P012	Sols sous évier	BON ETAT	Amiante non détecté	RESULTAT ANALYSE
Chambre 3		Dalle de sol	Revêtement souple bleu + colle polymère jaune	80LAG0201P001	Sol	BON ETAT	Amiante non détecté	ZSO
Chambre 1		Dalle de sol	Revêtement souple bleu + colle polymère jaune	80LAG0201P001	Sol	BON ETAT	Amiante non détecté	ZSO
Chambre 2		Dalle de sol	Revêtement souple bleu + colle polymère jaune	80LAG0201P001	Sol	BON ETAT	Amiante non détecté	ZSO
Séjour		Revêtement de sols	Revêtement souple blanc + colle polymère jaune + revêtement souple beige + colle polymère jaune non séparable + matériau gris non séparable	80LAG0201P002	Sol	BON ETAT	Amiante non détecté	ZSO
Cuisine		Carrelage	Colle beige + carrelage	80LAG0201P003	Sol	BON ETAT	Amiante non détecté	ZSO
Cuisine		Tampon bitumineux	Matériau bitumineux noir	80LAG0201P010	Sous évier	DEGRADATION TOTALE	Amiante non détecté	ZSO
Cuisine		Joint d'étanchéité	Matériau souple blanc avec poussières	80LAG0201P011	Equipements	BON ETAT	Amiante non détecté	ZSO

PIECE	ETAGE	ELEMENTS	DESCRIPTIF LABORATOIRE	Echantillon	REPERAGE	ETAT	RESULTAT	METHODE
Cuisine		Béton	Matériau compact gris hétérogène + peintures multiples non séparable	80LAG0201P01 2	Sols sous évier	BON ETAT	Amiante non détecté	ZSO
Cuisine		Enduit / Calicot	Enduit plâtreux blanc non séparable + carton non séparable + papier non séparable + peinture non séparable	80LAG0201P00 4	Mur A	BON ETAT	Amiante non détecté	ZSO
Cuisine		Enduit / Calicot	Enduit plâtreux blanc non séparable + carton non séparable + papier non séparable + peinture non séparable	80LAG0201P00 4	Mur B	BON ETAT	Amiante non détecté	ZSO
Cuisine		Enduit / Calicot	Enduit plâtreux blanc non séparable + carton non séparable + papier non séparable + peinture non séparable	80LAG0201P00 4	Mur D	BON ETAT	Amiante non détecté	ZSO
Cuisine		Enduit / Calicot	Enduit plâtreux blanc non séparable + carton non séparable + papier non séparable + peinture non séparable	80LAG0201P00 4	Mur E	BON ETAT	Amiante non détecté	ZSO

PIECE	ETAGE	ELEMENTS	DESCRIPTIF LABORATOIRE	Echantillon	REPERAGE	ETAT	RESULTAT	METHODE
Cuisine		Enduit / Calicot	Enduit plâtreux blanc non séparable + carton non séparable + papier non séparable + peinture non séparable	80LAG0201P004	Mur F	BON ETAT	Amiante non détecté	ZSO
Cuisine		Enduit / Peinture béton	Enduit beige + peinture non séparable	80LAG0201P005	Mur C	BON ETAT	Amiante non détecté	ZSO
Séjour		Enduit / Calicot	Enduit plâtreux blanc non séparable + carton non séparable + papier peint non séparable + peinture non séparable	80LAG0201P006	Mur B	BON ETAT	Amiante non détecté	ZSO
Séjour		Enduit / Calicot	Enduit plâtreux blanc non séparable + carton non séparable + papier peint non séparable + peinture non séparable	80LAG0201P006	Mur C	BON ETAT	Amiante non détecté	ZSO
Séjour		Enduit / Calicot	Enduit plâtreux blanc non séparable + carton non séparable + papier peint non séparable + peinture non séparable	80LAG0201P006	Mur D	BON ETAT	Amiante non détecté	ZSO
Séjour		Enduit / Calicot	Enduit plâtreux blanc non séparable + carton non séparable + papier peint non séparable + peinture non séparable	80LAG0201P006	Mur F	BON ETAT	Amiante non détecté	ZSO

PIECE	ETAGE	ELEMENTS	DESCRIPTIF LABORATOIRE	Echantillon	REPERAGE	ETAT	RESULTAT	METHODE
Chambre 3		Enduit / Calicot	Enduit plâtreux blanc non séparable + carton non séparable + papier peint non séparable + peinture non séparable	80LAG0201P006	Mur A	BON ETAT	Amiante non détecté	ZSO
Chambre 3		Enduit / Calicot	Enduit plâtreux blanc non séparable + carton non séparable + papier peint non séparable + peinture non séparable	80LAG0201P006	Mur C	BON ETAT	Amiante non détecté	ZSO
Chambre 3		Enduit / Calicot	Enduit plâtreux blanc non séparable + carton non séparable + papier peint non séparable + peinture non séparable	80LAG0201P006	Mur D	BON ETAT	Amiante non détecté	ZSO
Chambre 1		Enduit / Calicot	Enduit plâtreux blanc non séparable + carton non séparable + papier peint non séparable + peinture non séparable	80LAG0201P006	Mur B	BON ETAT	Amiante non détecté	ZSO
Chambre 1		Enduit / Calicot	Enduit plâtreux blanc non séparable + carton non séparable + papier peint non séparable + peinture non séparable	80LAG0201P006	Mur C	BON ETAT	Amiante non détecté	ZSO

PIECE	ETAGE	ELEMENTS	DESCRIPTIF LABORATOIRE	Echantillon	REPERAGE	ETAT	RESULTAT	METHODE
Chambre 1		Enduit / Calicot	Enduit plâtreux blanc non séparable + carton non séparable + papier peint non séparable + peinture non séparable	80LAG0201P006	Mur D	BON ETAT	Amiante non détecté	ZSO
Chambre 2		Enduit / Calicot	Enduit plâtreux blanc non séparable + carton non séparable + papier peint non séparable + peinture non séparable	80LAG0201P006	Mur A	BON ETAT	Amiante non détecté	ZSO
Chambre 2		Enduit / Calicot	Enduit plâtreux blanc non séparable + carton non séparable + papier peint non séparable + peinture non séparable	80LAG0201P006	Mur B	BON ETAT	Amiante non détecté	ZSO
Chambre 2		Enduit / Calicot	Enduit plâtreux blanc non séparable + carton non séparable + papier peint non séparable + peinture non séparable	80LAG0201P006	Mur C	BON ETAT	Amiante non détecté	ZSO
Chambre 2		Enduit / Calicot	Enduit plâtreux blanc non séparable + carton non séparable + papier peint non séparable + peinture non séparable	80LAG0201P006	Mur E	BON ETAT	Amiante non détecté	ZSO

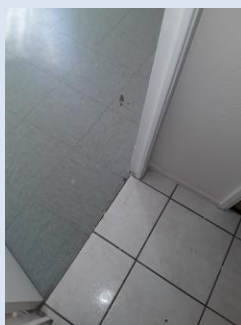
PIECE	ETAGE	ELEMENTS	DESCRIPTIF LABORATOIRE	Echantillon	REPERAGE	ETAT	RESULTAT	METHODE
Chambre 2		Enduit / Calicot	Enduit plâtreux blanc non séparable + carton non séparable + papier peint non séparable + peinture non séparable	80LAG0201P006	Mur F	BON ETAT	Amiante non détecté	ZSO
Séjour		Enduit	Enduit beige en vrac + papier non séparable + peinture non séparable	80LAG0201P007	Mur A	BON ETAT	Amiante non détecté	ZSO
Séjour		Enduit	Enduit beige en vrac + papier non séparable + peinture non séparable	80LAG0201P007	Mur E	BON ETAT	Amiante non détecté	ZSO
Chambre 3		Enduit	Enduit beige en vrac + papier non séparable + peinture non séparable	80LAG0201P007	Mur B	BON ETAT	Amiante non détecté	ZSO
Chambre 1		Enduit	Enduit beige en vrac + papier non séparable + peinture non séparable	80LAG0201P007	Mur A	BON ETAT	Amiante non détecté	ZSO
Chambre 2		Enduit	Enduit beige en vrac + papier non séparable + peinture non séparable	80LAG0201P007	Mur D	BON ETAT	Amiante non détecté	ZSO

ZSO : Zone de Similitude d'Ouvrage

ANNEXE 1 – PHOTOS DES ELEMENTS AMIANTES ET/OU NON AMIANTES

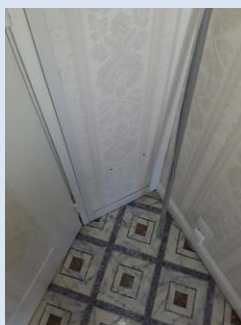
PRELEVEMENT : 80LAG0201P001			
NOM DU CLIENT	NUMERO DU DOSSIER	PIECE OU LOCAL	
OPH77	80LAG0201 02/05/2018	Chambre 3	
ELEMENT	DESCRIPTIF DU LABORATOIRE	DATE DE PRELEVEMENT	NOM DE L'OPERATEUR
Dalle de sol	Revêtement souple bleu + colle polymère jaune	02/05/2018	ROGEZ Guillaume
LOCALISATION		RESULTAT	
Sol		Amiante non détecté	

EMPLACEMENT



PRELEVEMENT : 80LAG0201P002			
NOM DU CLIENT	NUMERO DU DOSSIER	PIECE OU LOCAL	
OPH77	80LAG0201 02/05/2018	Séjour	
ELEMENT	DESCRIPTIF DU LABORATOIRE	DATE DE PRELEVEMENT	NOM DE L'OPERATEUR
Revêtement de sols	Revêtement souple blanc + colle polymère jaune + revêtement souple beige + colle polymère jaune non séparable + matériau gris non séparable	02/05/2018	ROGEZ Guillaume
LOCALISATION		RESULTAT	
Sol		Amiante non détecté	

EMPLACEMENT



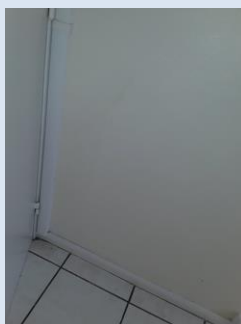
PRELEVEMENT : 80LAG0201P003			
NOM DU CLIENT	NUMERO DU DOSSIER	PIECE OU LOCAL	
OPH77	80LAG0201 02/05/2018	Cuisine	
ELEMENT	DESCRIPTIF DU LABORATOIRE	DATE DE PRELEVEMENT	NOM DE L'OPERATEUR
Carrelage	Colle beige + carrelage	02/05/2018	ROGEZ Guillaume
LOCALISATION		RESULTAT	
Sol		Amiante non détecté	

EMPLACEMENT



PRELEVEMENT : 80LAG0201P004			
NOM DU CLIENT	NUMERO DU DOSSIER	PIECE OU LOCAL	
OPH77	80LAG0201 02/05/2018	Cuisine	
ELEMENT	DESCRIPTIF DU LABORATOIRE	DATE DE PRELEVEMENT	NOM DE L'OPERATEUR
Enduit / Calicot	Enduit plâtreux blanc non séparable + carton non séparable + papier non séparable + peinture non séparable	02/05/2018	ROGEZ Guillaume
LOCALISATION		RESULTAT	
Mur A		Amiante non détecté	

EMPLACEMENT



PRELEVEMENT : 80LAG0201P005

NOM DU CLIENT	NUMERO DU DOSSIER	PIECE OU LOCAL	
OPH77	80LAG0201 02/05/2018	Cuisine	
ELEMENT	DESCRIPTIF DU LABORATOIRE	DATE DE PRELEVEMENT	NOM DE L'OPERATEUR
Enduit / Peinture béton	Enduit beige + peinture non séparable	02/05/2018	ROGEZ Guillaume
LOCALISATION		RESULTAT	
Mur C		Amiante non détecté	

EMPLACEMENT



PRELEVEMENT : 80LAG0201P006

NOM DU CLIENT	NUMERO DU DOSSIER	PIECE OU LOCAL	
OPH77	80LAG0201 02/05/2018	Chambre 3	
ELEMENT	DESCRIPTIF DU LABORATOIRE	DATE DE PRELEVEMENT	NOM DE L'OPERATEUR
Enduit / Calicot	Enduit plâtreux blanc non séparable + carton non séparable + papier peint non séparable + peinture non séparable	02/05/2018	ROGEZ Guillaume
LOCALISATION		RESULTAT	
Mur A		Amiante non détecté	

EMPLACEMENT



PRELEVEMENT : 80LAG0201P007

NOM DU CLIENT	NUMERO DU DOSSIER	PIECE OU LOCAL	
OPH77	80LAG0201 02/05/2018	Chambre 3	
ELEMENT	DESCRIPTIF DU LABORATOIRE	DATE DE PRELEVEMENT	NOM DE L'OPERATEUR
Enduit	Enduit beige en vrac + papier non séparable + peinture non séparable	02/05/2018	ROGEZ Guillaume
LOCALISATION		RESULTAT	
Mur B		Amiante non détecté	

EMPLACEMENT



PRELEVEMENT : 80LAG0201P008

NOM DU CLIENT	NUMERO DU DOSSIER	PIECE OU LOCAL	
OPH77	80LAG0201 02/05/2018	Salle de bains	
ELEMENT	DESCRIPTIF DU LABORATOIRE	DATE DE PRELEVEMENT	NOM DE L'OPERATEUR
Faïence 1	Colle beige + peinture + carrelage	02/05/2018	ROGEZ Guillaume
LOCALISATION		RESULTAT	
Murs		Amiante non détecté	

EMPLACEMENT



PRELEVEMENT : 80LAG0201P009			
NOM DU CLIENT	NUMERO DU DOSSIER		PIECE OU LOCAL
OPH77	80LAG0201 02/05/2018		Cuisine
ELEMENT	DESCRIPTIF DU LABORATOIRE	DATE DE PRELEVEMENT	NOM DE L'OPERATEUR
Faïence 2	Colle beige + papier non séparable + carrelage	02/05/2018	ROGEZ Guillaume
LOCALISATION		RESULTAT	
Murs		Amiante non détecté	

EMPLACEMENT



PRELEVEMENT : 80LAG0201P010			
NOM DU CLIENT	NUMERO DU DOSSIER		PIECE OU LOCAL
OPH77	80LAG0201 02/05/2018		Cuisine
ELEMENT	DESCRIPTIF DU LABORATOIRE	DATE DE PRELEVEMENT	NOM DE L'OPERATEUR
Tampon bitumineux	Matériau bitumineux noir	02/05/2018	ROGEZ Guillaume
LOCALISATION		RESULTAT	
Sous évier		Amiante non détecté	

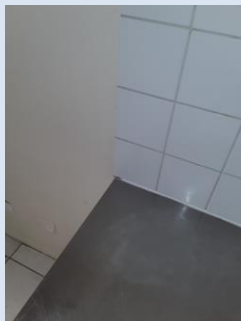
EMPLACEMENT



PRELEVEMENT : 80LAG0201P011

NOM DU CLIENT	NUMERO DU DOSSIER	PIECE OU LOCAL	
OPH77	80LAG0201 02/05/2018	Cuisine	
ELEMENT	DESCRIPTIF DU LABORATOIRE	DATE DE PRELEVEMENT	NOM DE L'OPERATEUR
Joint d'étanchéité	Matériau souple blanc avec poussières	02/05/2018	ROGEZ Guillaume
LOCALISATION		RESULTAT	
Equipements		Amiante non détecté	

EMPLACEMENT



PRELEVEMENT : 80LAG0201P012

NOM DU CLIENT	NUMERO DU DOSSIER	PIECE OU LOCAL	
OPH77	80LAG0201 02/05/2018	Cuisine	
ELEMENT	DESCRIPTIF DU LABORATOIRE	DATE DE PRELEVEMENT	NOM DE L'OPERATEUR
Béton	Matériau compact gris hétérogène + peintures multiples non séparable	02/05/2018	ROGEZ Guillaume
LOCALISATION		RESULTAT	
Sols sous évier		Amiante non détecté	

EMPLACEMENT



ANNEXE 3 – PROCES VERBAUX D'ANALYSES



Parc d'affaires Espace Performances Bât K
35760 SAINT-GREGOIRE
Tel : 02.99.35.41.41
Fax : 02.23.22.52.27
www.itga.fr

Accréditation n° 1-5970



Liste des sites et portées disponibles sur www.cofrac.fr

L'accréditation du COFRAC atteste de la compétence des laboratoires pour les seuls essais couverts par l'accréditation qui sont identifiés par le symbole :

RAPPORT SYNTHÉTIQUE D'ANALYSE NUMÉRO IT0718-48002 EN DATE DU 08/05/2018 RECHERCHE ET IDENTIFICATION D'AMIANTE SUR PRELEVEMENT(S) DE MATERIAU(X)

Ce rapport ne concerne que les échantillons soumis à l'analyse.

Client : EXPERT HABITAT & INDUSTRIE INGENIERIE- AGENCE IDF (COMPTE MATERIAUX) 2 rue Traversière 78580 LES ALLUETS LE ROI	Réf. Commande ITGA : IT0718-48002 Réf. Commande Client : 80LAG0201-01
---	--

Prélèvement(s) : Reçu au laboratoire le : 03/05/2018

Préparation(s) : Effectuée de façon à être représentative de l'échantillon

- Pour une analyse au Microscope Optique à Lumière Polarisée (MOLP) : pas de traitement thermique ou mécanique
- ou
- Pour une analyse au Microscope Electronique à Transmission Analytique (META) : broyage mécanique, récupération de poussières sur grille de microscope électronique (méthode interne IT 085 ou IT 286)

Technique Analytique(s) :
ou
- Microscopie Optique à Lumière Polarisée (méthode guide HSG 248 - appendice 2)
ou
- Microscopie Electronique à Transmission Analytique (parties pertinentes de la norme NF X 43-050)

Résultat(s) :

Fraction analysée	Technique analytique	Nb de préparations	Date d'analyse	Résultat / Type d'amiante
Réf dossier client : 80LAG0201-01 - 7 SQUARE R.CASSART 77340 PONTAULT COMBAULT Réf échantillon client : 80LAG0201P001 / LOGEMENTS COLLECTIFS - - - / Chambre 3 Sol Dalle de sol				Réf échantillon ITGA : IT141805-7332 Description ITGA : Revêtement souple bleu / Colle polymère jaune
▸ Revêtement souple bleu + colle polymère jaune	META	1	08/05/2018	Amiante non détecté / -
Réf dossier client : 80LAG0201-01 - 7 SQUARE R.CASSART 77340 PONTAULT COMBAULT Réf échantillon client : 80LAG0201P002 / LOGEMENTS COLLECTIFS - - - / Séjour Sol Revêtement de sols				Réf échantillon ITGA : IT141805-7333 Description ITGA : Revêtement souple blanc / Colle polymère jaune / Revêtement souple beige / Colle polymère jaune / Matériau gris
▸ Revêtement souple blanc + colle polymère jaune + revêtement souple beige + colle polymère jaune non séparable + matériau gris non séparable	META	1	08/05/2018	Amiante non détecté / -
Réf dossier client : 80LAG0201-01 - 7 SQUARE R.CASSART 77340 PONTAULT COMBAULT Réf échantillon client : 80LAG0201P003 / LOGEMENTS COLLECTIFS - - - / Cuisine Sol Carrelage				Réf échantillon ITGA : IT141805-7335 Description ITGA : Colle beige / Carrelage
▸ Colle beige + carrelage	META	1	08/05/2018	Amiante non détecté / -

Validé par : Delphine HAREL - Analyste

La reproduction de ce rapport n'est autorisée que sous sa forme intégrale ; ce rapport ne doit pas être reproduit partiellement sans l'approbation du laboratoire.

Sauf demande particulière et écrite du client, les échantillons sont conservés pendant 6 mois et les rapports pendant 2 ans.

DTA 164-01 rev 03

Page 1/3

RAPPORT SYNTHÉTIQUE D'ANALYSE NUMÉRO IT0718-48002 EN DATE DU 08/05/2018
RECHERCHE ET IDENTIFICATION D'AMIANTE SUR PRELEVEMENT(S) DE MATERIAU(X)

Fraction analysée	Technique analytique	Nb de préparations	Date d'analyse	Résultat / Type d'amiante
Réf dossier client : 80LAG0201-01 - 7 SQUARE R.CASSART 77340 PONTAULT COMBAULT Réf échantillon client : 80LAG0201P004 / LOGEMENTS COLLECTIFS - - - / Cuisine Mur A Enduit Callcot				Réf échantillon ITGA : IT141805-7337 Description ITGA : Enduit plâtreux blanc / Carton / Papier / Peinture
▶ Enduit plâtreux blanc non séparable + carton non séparable + papier non séparable + peinture non séparable	META	1	08/05/2018	Amiante non détecté / -
Réf dossier client : 80LAG0201-01 - 7 SQUARE R.CASSART 77340 PONTAULT COMBAULT Réf échantillon client : 80LAG0201P005 / LOGEMENTS COLLECTIFS - - - / Cuisine Mur C Enduit Peinture béton				Réf échantillon ITGA : IT141805-7339 Description ITGA : Enduit beige / Peinture
▶ Enduit beige + peinture non séparable	META	1	08/05/2018	Amiante non détecté / -
Réf dossier client : 80LAG0201-01 - 7 SQUARE R.CASSART 77340 PONTAULT COMBAULT Réf échantillon client : 80LAG0201P006 / LOGEMENTS COLLECTIFS - - - / Chambre 3 Mur A Enduit Callcot				Réf échantillon ITGA : IT141805-7340 Description ITGA : Enduit plâtreux blanc / Carton / Papier peint / Peinture
▶ Enduit plâtreux blanc non séparable + carton non séparable + papier peint non séparable + peinture non séparable	META	1	08/05/2018	Amiante non détecté / -
Réf dossier client : 80LAG0201-01 - 7 SQUARE R.CASSART 77340 PONTAULT COMBAULT Réf échantillon client : 80LAG0201P007 / LOGEMENTS COLLECTIFS - - - / Chambre 3 Mur B Enduit				Réf échantillon ITGA : IT141805-7342 Description ITGA : Enduit beige en vrac / Papier / Peinture
▶ Enduit beige en vrac + papier non séparable + peinture non séparable	META	1	08/05/2018	Amiante non détecté / -
Réf dossier client : 80LAG0201-01 - 7 SQUARE R.CASSART 77340 PONTAULT COMBAULT Réf échantillon client : 80LAG0201P008 / LOGEMENTS COLLECTIFS - - - / Salle de bains Murs Faience 1				Réf échantillon ITGA : IT141805-7344 Description ITGA : Colle beige / Peinture / Carrelage
▶ Colle beige + peinture + carrelage	META	1	08/05/2018	Amiante non détecté / -
Réf dossier client : 80LAG0201-01 - 7 SQUARE R.CASSART 77340 PONTAULT COMBAULT Réf échantillon client : 80LAG0201P009 / LOGEMENTS COLLECTIFS - - - / Cuisine Murs Faience 2				Réf échantillon ITGA : IT141805-7346 Description ITGA : Colle beige / Papier / Carrelage
▶ Colle beige + papier non séparable + carrelage	META	1	08/05/2018	Amiante non détecté / -
Réf dossier client : 80LAG0201-01 - 7 SQUARE R.CASSART 77340 PONTAULT COMBAULT Réf échantillon client : 80LAG0201P010 / LOGEMENTS COLLECTIFS - - - / Cuisine Sous évier Tampon bitumineux				Réf échantillon ITGA : IT141805-7348 Description ITGA : Matériau bitumineux noir
▶ Matériau bitumineux noir	META	1	07/05/2018	Amiante non détecté / -
Réf dossier client : 80LAG0201-01 - 7 SQUARE R.CASSART 77340 PONTAULT COMBAULT Réf échantillon client : 80LAG0201P011 / LOGEMENTS COLLECTIFS - - - / Cuisine Equipements Joint d'étanchéité				Réf échantillon ITGA : IT141805-7350 Description ITGA : Matériau souple blanc avec poussières
▶ Matériau souple blanc avec poussières	META	1	07/05/2018	Amiante non détecté / -

La reproduction de ce rapport n'est autorisée que sous sa forme intégrale : ce rapport ne doit pas être reproduit partiellement sans l'approbation du laboratoire.

Sauf demande particulière et écrite du client, les échantillons sont conservés pendant 6 mois et les rapports pendant 2 ans.

DTA 164-01 rev 03

Page 2/3

RAPPORT SYNTHÉTIQUE D'ANALYSE NUMÉRO IT0718-48002 EN DATE DU 08/05/2018
RECHERCHE ET IDENTIFICATION D'AMIANTE SUR PRELEVEMENT(S) DE MATERIAU(X)

Fraction analysée	Technique analytique	Nb de préparations	Date d'analyse	Résultat / Type d'amiante
Ref dossier client : 80LAG0201--01 - 7 SQUARE R.CASSART 77340 PONTAULT COMBAULT		Ref échantillon ITGA : IT141805-7351		
Ref échantillon client : 80LAG0201P012 / LOGEMENTS COLLECTIFS - - - / Cuisine Sols sous évier Béton		Description ITGA : Matériau compact gris hétérogène / Peintures multiples		
↳ Matériau compact gris hétérogène + peintures multiples non séparable	META	1	08/05/2018	Amiante non détecté / -


La reproduction de ce rapport n'est autorisée que sous sa forme intégrale : ce rapport ne doit pas être reproduit partiellement sans l'approbation du laboratoire.

Sauf demande particulière et écrite du client, les échantillons sont conservés pendant 6 mois et les rapports pendant 2 ans.

DTA 164-01 rev 03

Page 3/3

ATTESTATION(S)



réinventons / notre métier AXA

Votre attestation Responsabilité Civile

AXA France IARD atteste que :

EXPERT HABITAT ET INDUSTRIE INGENIERIE
21 ROUTE D'ALBERT
62450 AVESNES LES BAPAUME

Est titulaire du contrat d'assurance n° 10063271004 ayant pris effet le 01/03/2018.
Ce contrat garantit les conséquences pécuniaires de la Responsabilité civile pouvant lui incomber du fait de l'exercice des activités suivantes :

DIAGNOSTICS TECHNIQUES IMMOBILIERS OBLIGATOIRES, REALISES DANS LE CADRE DE LA CONSTITUTION DU DOSSIER TECHNIQUE IMMOBILIER ET/ OU AUTRES MISSIONS REALISEES EN DEHORS DU DOSSIER TECHNIQUE, TELS QUE FIGURANT DANS LA LISTE LIMITATIVE CI-DESSOUS :

ETAT MENTIONNANT LA PRESENCE OU L'ABSENCE DE MATERIAUX CONTENANT DE L'AMIANTE

DIAGNOSTIC TECHNIQUE AMIANTE
DIAGNOSTIC AMIANTE PARTIES PRIMITIVES
CONTROLE PERIODIQUE (AMIANTE)
CONTROLE VISUEL APRES TRAVAUX (PLOMB - AMIANTE)
REPERAGE AMIANTE AVANT/ APRES TRAVAUX ET DEMOLITION
REPERAGE AMIANTE ET D'HAP SUR SURFACE BITUMEE ET ENROBES
DIAGNOSTIC PLOMB DANS L'EAU
CONSTAT DES RISQUES D'EXPOSITION AU PLOMB (CREP)
DIAGNOSTIC DE RISQUE D'INTOXICATION AU PLOMB DANS LES PEINTURES (DRIPP)
RECHERCHE DE PLOMB AVANT TRAVAUX / DEMOLITION
ETAT RELATIF A LA PRESENCE DE TERMITES
ETAT PARASITAIRE (MERULES, VRILLETES, LYCTUS)
INFORMATION SUR LA PRESENCE DE RISQUE DE MERULE (LOI ALUR)
MESURAGE LOI CARREZ ET LOI BOUTIN
CALCULS DES MILLIEMES - TANTIEMES DE COPROPRIETE ET REALISATION DE PLANS ASSOCIES SELON LES TEXTES SUIVANTS : LOI 65-557 DU 10 JUILLET 1965, DECRET 67-223 DU 17 MARS 1967, DECRET 2004-479 du 27 mai 2004 ET SUIVANTS FIXANT LE STATUT DE LA COPROPRIETE DES IMMEUBLES BATIS.
ETAT DE L'INSTALLATION INTERIEURE DE GAZ
ETAT DES RISQUES NATURELS, MINIERES ET TECHNOLOGIQUES (ENRNM)
DIAGNOSTIC DE PERFORMANCE ENERGETIQUE
DPE INDIVIDUEL POUR MAISONS INDIVIDUELLES, APPARTEMENTS ET LOTS TERTIAIRES AFFECTES A DES IMMEUBLES A USAGE PRINCIPAL D'HABITATION, AINSI QUE LES ATTESTATIONS DE PRISE EN COMPTE DE LA REGLEMENTATION THERMIQUE.
ETAT DE L'INSTALLATION INTERIEURE D'ELECTRICITE.
ETUDE REGLEMENTATION THERMIQUE 2005 ET 2012.
DOCUMENT ETABLI A L'ISSUE DU CONTROLE DES INSTALLATIONS D'ASSAINISSEMENT NON COLLECTIF
DIAGNOSTIC ASSAINISSEMENT AUTONOME ET COLLECTIF
ETAT DES LIEUX LOCATIFS
DIAGNOSTIC DE SECURITE PISCINE
CERTIFICAT DE DECENCE ET CERTIFICAT DE TRAVAUX DE REHABILITATION
DIAGNOSTIC POUR OBTENTION DE PRET A TAUX ZERO
INFILTROMETRIE- MESURES DE PERMEABILITE DU BATIMENT ET DES RESEAUX AERAIQUES
THERMOGRAPHIE INFRAROUGE
DIAGNOSTIC RADON : UNIQUEMENT POUR MAISONS INDIVIDUELLES ET IMMEUBLES D'HABITATION, A L'EXCLUSION DES ERP.
DIAGNOSTIC DANS LE CADRE DE LA LOI SRU AVANT MISE EN COPROPRIETE
DIAGNOSTIC DECHETS DE CHANTIER - ARTICLES R 111-43 A R 111-49 DU CODE DE LA CONSTRUCTION ET DE L'HABITATION
DOCUMENT UNIQUE D'EVALUATION DES RISQUES COPROPRIETE - Articles L 230 2, III, R 230-1 DU CODE DU TRAVAIL
DIAGNOSTIC TECHNIQUE GLOBAL (DTG) POUR LES COPROPRIETES - LOI N° 2014-366 POUR L'ACCES AU LOGEMENT ET UN URBANISME RENOVE « ALUR », A L'EXCLUSION DE MISSIONS RELEVANT D'UN PROFESSIONNEL DE LA VENTE OU DE LA LOCATION DE BIENS IMMOBILIERS.
DIAGNOSTIC ACCESSIBILITE HANDICAPES
EXPERTISE EN VALEUR VENALE ET LOCATIVE (SOUS RESERVE D'OBTENTION DE FORMATION)
ETAT DESCRIPTIF DE DIVISION

La garantie Responsabilité civile professionnelle s'exerce à concurrence de 5 000 000 € par année d'assurance.

La présente attestation est valable du 01/03/2018 au 01/01/2019 et ne peut engager l'assureur au-delà des limites et conditions du contrat auquel elle se réfère.
Ce contrat permet à l'assuré de satisfaire à l'obligation d'assurance de responsabilité civile professionnelle résultant des dispositions de l'article R271-2 du Code de la Construction et de l'Habitation (décret n° 2006-1114 du 5 septembre 2006 relatif aux diagnostics techniques immobiliers) pour l'établissement des documents visés à l'article L271-4 dudit Code.
L'assuré doit être titulaire d'une certification de compétence en cours de validité délivrée par un organisme accrédité dans le domaine de la construction ou employer des salariés ou être constitué de personnes physiques qui disposent de ladite certification de compétence en cours de validité pour l'établissement des documents visés aux articles L271-4 et L134-1 du code de la Construction et de l'Habitation.
A défaut la garantie n'est pas acquise.

Le présent document, établi par AXA, est valable jusqu'au 01/01/2019 sous réserve du paiement des cotisations. Il a pour objet d'attester l'existence d'un contrat. Il ne constitue toutefois pas une présomption d'application des garanties et ne peut engager AXA au-delà des clauses, conditions et limites du contrat auquel il se réfère. Les exceptions de garantie opposables au souscripteur le sont également aux bénéficiaires de l'indemnité (résiliation, nullité, règle proportionnelle, exclusions, déchéances, ...).

Toute adjonction autre que le cachet et la signature du représentant de la Société est réputée non écrite.

Fait à Pessac, le 15/02/2018 - Pour la Compagnie,

VD ASSOCIES
81, Bd Pierre Premier
33110 LE BOUSCAT
RCS 794 672 238 ORIAS : 13010220
Tél. : 05 56 30 95 75

PEFC 10-31-1483 / Contrôle PEFC
UNE REPART 22 20105 861

CERTIFICAT DE COMPETENCES



Certificat
 Attribué à
Monsieur Guillaume ROGEZ

Bureau Veritas Certification certifie que les compétences de la personne mentionnée ci-dessus répondent aux exigences des arrêtés relatifs aux critères de certification de compétences ci-dessous pris en application des articles L271-6 et R 271.1 du Code de la Construction et de l'Habitation et relatifs aux critères de compétence des personnes physiques réalisant des dossiers de diagnostics techniques tels que définis à l'article L271-4 du code précité.

DOMAINES TECHNIQUES			
	Références des arrêtés	Date de Certification originale	Validité du certificat*
Amiante sans mention	Arrêté du 25 juillet 2016 définissant les critères de certification des compétences des personnes physiques opérateurs de repérages, d'évaluation périodique de l'état de conservation des matériaux et produits contenant de l'amiante, et d'examen visuel après travaux dans les immeubles bâtis et les critères d'accréditation des organismes de certification	09/10/2017	08/10/2022
Electricité	Arrêté du 8 juillet 2008 modifié définissant les critères de certification des compétences des personnes physiques réalisant l'état de l'installation intérieure d'électricité et les critères d'accréditation des organismes de certification	25/10/2017	24/10/2022
Gaz	Arrêté du 6 avril 2007 modifié définissant les critères de certification des compétences des personnes physiques réalisant l'état de l'installation intérieure de gaz et les critères d'accréditation des organismes de certification	25/10/2017	24/10/2022
Plomb sans mention	Arrêté du 21 novembre 2006 modifié définissant les critères de certification des compétences des personnes physiques opérateurs des constats de risque d'exposition au plomb, des diagnostics du risque d'intoxication par le plomb des peintures ou des contrôles après travaux en présence de plomb, et les critères d'accréditation des organismes de certification	09/10/2017	08/10/2022
Termites métropole	Arrêté du 30 octobre 2006 modifié définissant les critères de certification des compétences des personnes physiques réalisant l'état relatif à la présence de termites dans le bâtiment et les critères d'accréditation des organismes de certification	09/10/2017	08/10/2022

Date : 25/10/2017

Jacques MATHÉLON - Directeur Général

Numéro de certificat : 8073002




* Sous réserve du respect des dispositions contractuelles et des résultats positifs des surveillances réalisées, ce certificat est valable jusqu'au : voir ci-dessus

Des informations supplémentaires concernant le périmètre de ce certificat ainsi que l'applicabilité des exigences du référentiel peuvent être obtenues en consultant l'organisme.

Pour vérifier la validité de ce certificat, vous pouvez aller sur www.bureauveritas.fr/certification-diag

Adresse de l'organisme certificateur : Bureau Veritas Certification France
60, avenue du Général de Gaulle – Immeuble Le Guillaumet - 92046 Paris La Defense





	Murs périphériques / Plaques de plâtre
	Murs Bois
	Murs Brique
	Murs Béton brut
	Cloisons Plaques de plâtre
	Murs carreaux de plâtre
	Murs Béton / Enduit
	Murs porteurs et/ou mur de refend / Plaques de plâtre
	Murs périphériques / Doublage (plaque de plâtre + isolant)
	Torchis
	Murs Amiantés
	Murs Brique / Enduit
	Murs Brique plâtrière
	Murs Pierre

- Prélèvements de sol amiantés
- Prélèvements de sol non amiantés
- Prélèvements de plafonds amiantés
- Prélèvements de plafonds non amiantés
- Prélèvements de murs amiantés
- Prélèvements de murs non amiantés
- X Autres types de prélèvements amiantés
- X Autres types de prélèvements non amiantés
- /// Sol amianté
- /// Plafond amianté
- /// Sol et Plafond amiantés